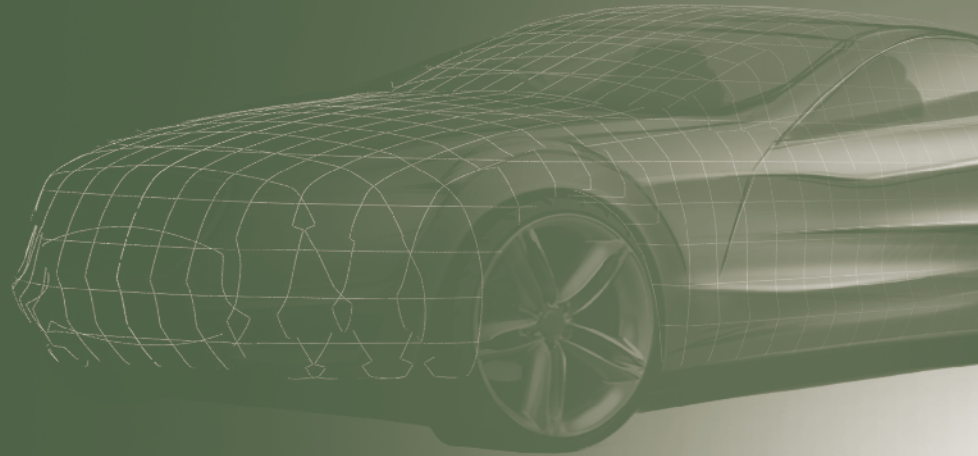




Design



**VOLKE**  
Technische Entwicklungen



## Ideenfindung

Sie suchen einen kompetenten Partner für die Konkretisierung Ihres Vorhabens?

Wir entwickeln mit Ihnen zusammen Ideen, die bewegen.



## Konzept-Entwicklung

Systematische Ideenbewertung. Eine neue technische Idee kann für eine bedeutende Entwicklung von großem Wert sein.

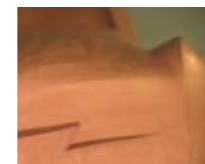
Wir bewerten Ihre innovativen Ideen und fassen sie in Worte.



## Projekt-Bearbeitung

Wir planen Ihr Produktentwicklungsvorhaben. Für den Erfolg eines Produktes ist die sorgfältige Planung des Entwicklungsprozesses äußerst wichtig.

Wir prüfen Ihre Idee auf Durchführbarkeit und Wirtschaftlichkeit, übernehmen die Entwicklung und begleiten Sie während des gesamten Prozesses bis zum fertigen Produkt.



## Erprobung

Wir überprüfen die Erfüllung technischer Anforderungen für das Produkt und die produktbegleitenden Prozesse. Auch die praktische Anwendbarkeit und nutzungsgerechte Gestaltung werden von uns geprüft.



## Serienanlauf

Aus der Entwicklung in die Praxis - Wir bereiten das Projekt für eine erfolgreiche Produktion vor und überführen es anschließend in die Serienproduktion.



## Serienbetreuung

Wir lassen Sie auch danach nicht im Stich, sondern begleiten Sie und Ihr Produkt während der gesamten Lebensdauer.

Nutzen Sie die kompetente technische Unterstützung eines erfahrenen Unternehmens!

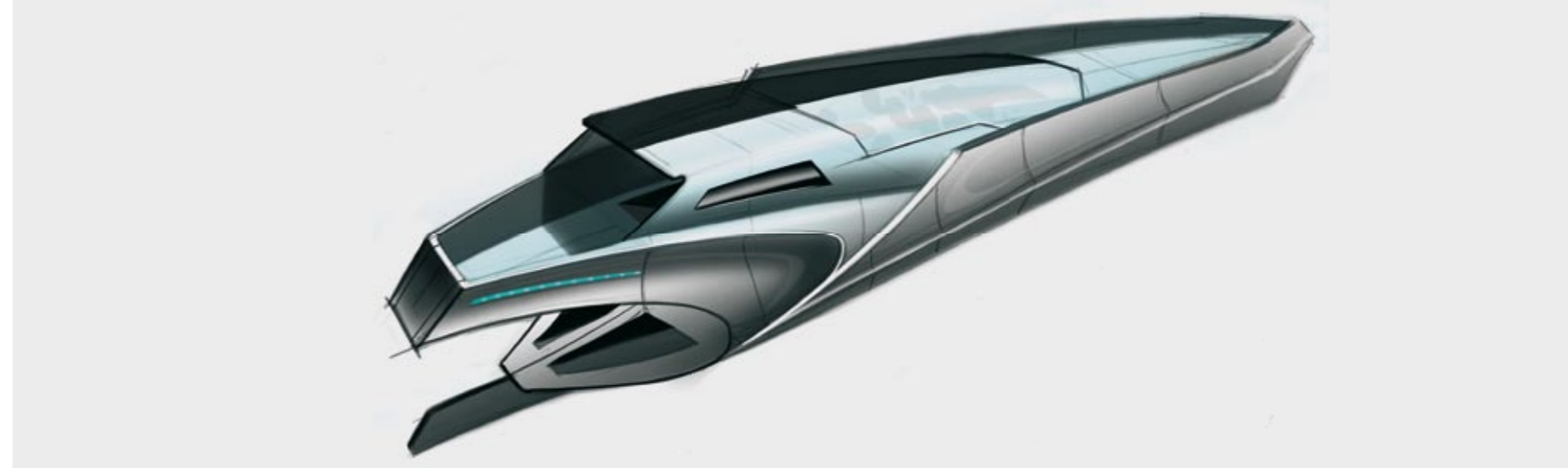


# Visionen erlebbar machen...

Design ist eine anspruchsvolle und wichtige Komponente in der Produktentwicklung. Unser Potenzial liegt in der kreativen Umsetzung innovativer Ideen. Wir unterstützen Sie mit unserer langjährigen Erfahrung bei der Realisierung dieses komplexen Prozesses – vom ersten Entwurf über virtuelle und physische Zwischenstufen bis hin zum fertigen Präsentationsmodell.

Ihre Bedürfnisse haben für uns Priorität. Profitieren Sie von ständig verbesserten Abläufen sowie der Nutzung von Synergien. Wir bieten Ihnen mit einem engagierten Team und modernster Technologie ein Höchstmaß an Qualität, Effektivität und Zuverlässigkeit.

Das handwerkliche Know-How unserer Spezialisten und technisches Equipment wie CAS, CAD, CAM, Rapid Prototyping, bilden die Basis unseres Könnens.



# ...und das mit einem Ziel

Wir setzen neue Maßstäbe in der Modellentwicklung und lassen Ihre Visionen Wirklichkeit werden!



# Modellbau-Studio

Feststoffmodelle/Claymodelle

Exterieur/Interieur

Proportionsmodelle

Ergonomiemodelle

Funktionsmodelle

Präsentationsmodelle

Einstiegsmodelle

Sketchmodelle

Design-/Referenzmodelle

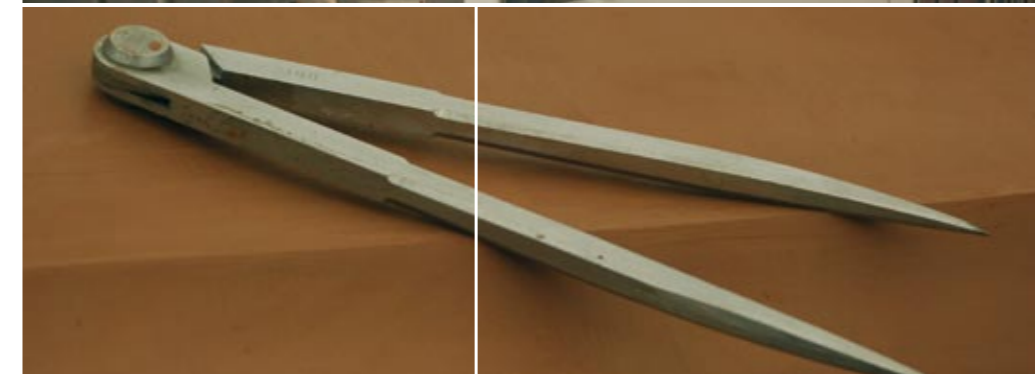
Maßstabsmodelle

Windkanalmodelle

Moulding-Pressen

Strangprofile

Form Clay





# CA-X-Studio

CAS/CAD (MTK)

Designskizzen

Formfindung

Flächenrückführung

Class-A-Modelling

Bauteilkonstruktion

Volumenmodellerstellung

Befestigungskonzepte

Fugenkonzepete

Virtuelle Präsentation

Fotorealistische Darstellung

Oberflächenbeurteilung

Pkw 1:1 Darstellung



# Oberflächenveredelung

Aluminiumbedampfung

Aluoptik

Chromoptik

Edelstahloptik

Freie Farbwahl/Strukturen

Lackierung

Claymodelle inkl. Spezialgrundierung

Feststoffmodelle

Speziallackverarbeitung

Softlacke Interieur



# Spezialleistungen

Detailstudios

Metall + Holzwerkstätten

Rohlingsaufbau

Extrudieren

Vakuumkohlefaserlaminat

1:1 Plexiglasscheiben legen 3m x 2,5m

Digitalisierung

GOM-System (ATOS & TRITOP)

Flächen/Feature Lines

Mobiles System

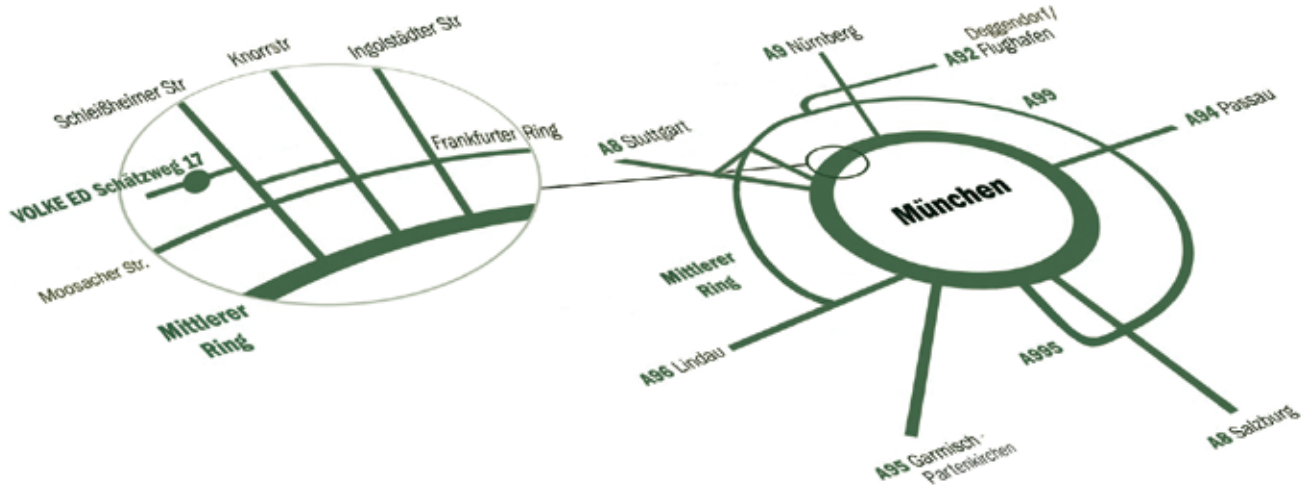
Fräsen

Bauteilkonstruktion

5-Achs-Fräsmaschine

Fräs-/Dreharbeiten





VOLKE Consulting Engineers GmbH & Co. Planungs KG

Schätzweg 17  
D-80935 München

Telefon +49 89 357277-0  
Fax +49 89 3516962

E-Mail [info@volke-muc.de](mailto:info@volke-muc.de)  
Web [www.volke-muc.de](http://www.volke-muc.de)

**VOLKE**  
Technische Entwicklungen